



Lunes	Martes	Miércoles	Jueves	Viernes	Sábado	Domingo
1	2	3	4	5	6	7

### Comida

<p>JANSSONS FRESTELSE KÖTBULLAR RODKAL LUTEFISK Fruta o lácteo</p>	<p>Sopa de cocido Carne, verdura y garbanzos del cocido Crudivés Fogonero a la provenzal Fruta o lácteo</p>	<p>Lentejas con chorizo Merluza empanada casera con champiñones Hamburguesa de pollo Fruta o lácteo</p>	<p>Arroz con secreto y ajetes Huevos rellenos con atún con pimiento Abadejo al horno Fruta o lácteo</p>	<p>Alubias con verduras de temporada Lomo adobado a la plancha con calabacín rehogado Fogonero asado Fruta o lácteo</p>	<p>Sopa de fideos con caldo casero Lomo empanado casero con calabacín rehogado Fruta o lácteo</p>	<p>Arroz con pollo y verdura Merluza al gratén de alioli con pimiento Fruta o lácteo</p>
Kcal. 1057 h.c. 84,5 lip. 62,1 p. 33,8	Kcal. 918 h.c. 106,2 lip. 30,9 p. 48,0	Kcal. 906 h.c. 77,9 lip. 42,7 p. 46,9	Kcal. 1032 h.c. 101,4 lip. 50,7 p. 41,4	Kcal. 742 h.c. 74,2 lip. 26,5 p. 43,8	Kcal. 888 h.c. 81,9 lip. 38,6 p. 49,4	Kcal. 1176 h.c. 118,1 lip. 59,0 p. 39,4

### Cena

<p>Crema de zanahoria Escalope de magro casero Fruta o lácteo</p>	<p>Espirales al pesto Fajita de york y queso Fruta o lácteo</p>	<p>Poke bowl con verduras Escalope de pollo casero Fruta o lácteo</p>	<p>Sopa de picadillo Pizza casera de jamón cocido Fruta o lácteo</p>	<p>Patatas con bacon y queso Nuggets de pollo Fruta o lácteo</p>	<p>Plato combinado de pechuga con huevo y patatas Fruta o lácteo</p>	<p>Ensalada completa de pollo Croissant relleno con patatas fritas Fruta o lácteo</p>
Kcal. 742 h.c. 70,3 lip. 32,5 p. 36,5	Kcal. 926 h.c. 114,3 lip. 30,9 p. 44,5	Kcal. 857 h.c. 109,8 lip. 28,4 p. 37,9	Kcal. 886 h.c. 117,1 lip. 24,8 p. 44,2	Kcal. 1296 h.c. 89,0 lip. 77,2 p. 56,9	Kcal. 462 h.c. 38,1 lip. 19,3 p. 32,4	Kcal. 784 h.c. 70,6 lip. 35,5 p. 41,7

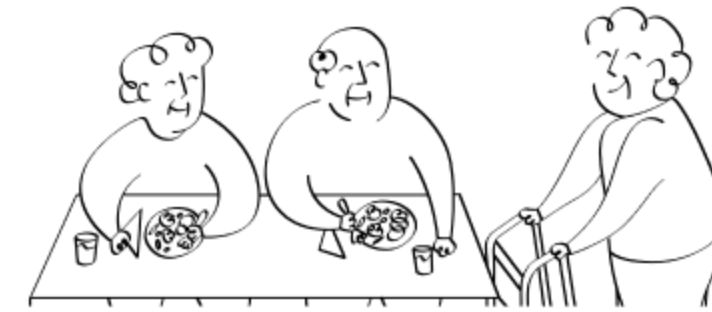
Todos los menús se sirven con pan.

■ Festivo
 ■ 100% Vegetal
 ■ Día especial

Infórmate de los alérgenos de cada plato en:  
[menuo.ausolan.com](http://menuo.ausolan.com)

Responsable sanitario del centro

Lucía Belén Desena Cerejio  
Col. CV02017



Lunes	Martes	Miércoles	Jueves	Viernes	Sábado	Domingo
8	9	10	11	12	13	14

### Comida

Espirales integrales napolitana Merluza al limón Brócoli al vapor Flamenquines Fruta o lácteo	Lentejas con costilla Tortilla francesa con calabacín rehogado Hamburguesa de pollo y cerdo a la plancha Fruta o lácteo	Sopa de arroz con caldo casero de pollo y garbanzos Delicias de bacalao en salsa de manzana con patatas fritas Lomo adobado a la plancha Fruta o lácteo	Crema de calabacín eco Jamón de cerdo al horno con pisto de hortalizas con guisantes salteados Huevos a la flamenca Fruta o lácteo	Potaje de garbanzos Jamoncitos de pollo al romero con salteado de calabaza Abadejo en salsa verde Fruta o lácteo	Sopa de fideos con caldo casero Lomo empanado casero con calabacín rehogado Fruta o lácteo	Arroz con pollo y verdura Merluza al gratén de alioli con pimiento Fruta o lácteo
Kcal. 1064 h.c. 92,9 lip. 46,5 p. 62,1	Kcal. 866 h.c. 75,1 lip. 43,5 p. 40,8	Kcal. 1018 h.c. 124,5 lip. 40,8 p. 33,2	Kcal. 705 h.c. 65,2 lip. 24,5 p. 53,8	Kcal. 836 h.c. 93,8 lip. 31,8 p. 36,5	Kcal. 888 h.c. 81,9 lip. 38,6 p. 49,4	Kcal. 1176 h.c. 118,1 lip. 59,0 p. 39,4

### Cena

Sopa minestrone Contramuslo de pollo asado Fruta o lácteo	Arroz con tomate Fajita de york y queso Fruta o lácteo	Puré de zanahoria Patatas fritas con huevo Fruta o lácteo	Sopa juliana casera Pizza casera variada Fruta o lácteo	Lacitos boscaiola Tortilla francesa Fruta o lácteo	Plato combinado de pechuga con huevo y patatas Fruta o lácteo	Ensalada completa de pollo Croissant relleno con patatas fritas Fruta o lácteo
Kcal. 1010 h.c. 83,3 lip. 39,5 p. 72,8	Kcal. 928 h.c. 135,1 lip. 25,7 p. 37,5	Kcal. 890 h.c. 95,5 lip. 42,4 p. 25,2	Kcal. 1111 h.c. 90,8 lip. 61,0 p. 46,4	Kcal. 1662 h.c. 164,0 lip. 83,6 p. 57,0	Kcal. 462 h.c. 38,1 lip. 19,3 p. 32,4	Kcal. 958 h.c. 75,8 lip. 50,1 p. 45,5

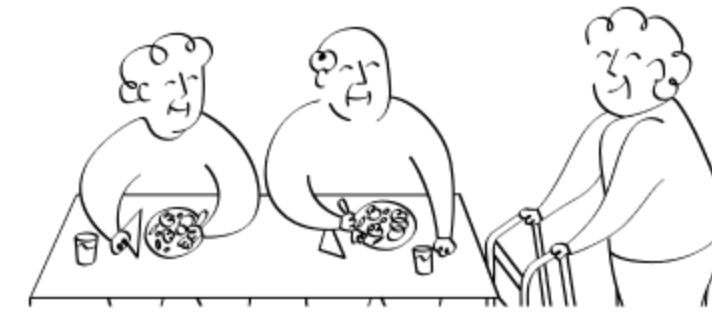
Todos los menús se sirven con pan.

■ Festivo
 ■ 100% Vegetal
 ■ Día especial

Infórmate de los alérgenos de cada plato en:  
[menuo.ausolan.com](http://menuo.ausolan.com)

Responsable  
sanitario del  
centro

Lucía Belén Desena Cerejio  
Col. CV02017



Lunes	Martes	Miércoles	Jueves	Viernes	Sábado	Domingo
15	16	17	18	19	20	21

### Comida

<p>Guisado de ternera con verdura eco</p> <p>Abadejo rebozado casero</p> <p>Humus casero</p> <p>Lomo en salsa de verduras</p> <p>Fruta o lácteo</p>	<p>Olleta Alicantina</p> <p>Pollo al chilindrón</p> <p>Crudités</p> <p>Fogonero a la provenzal</p> <p>Fruta o lácteo</p>	<p>Espaguetis integrales carbonara</p> <p>Revuelto con jamón y ajetes</p> <p>Coliflor salteada</p> <p>Nuggets de pollo</p> <p>Fruta o lácteo</p>	<p>Alubias con verduras de temporada</p> <p>Albóndigas de vacuno y cerdo en salsa con jardinera de verduras con patatas</p> <p>Bacalao</p> <p>Fruta o lácteo</p>	<p>Sopa de fideos con caldo casero</p> <p>Hamburguesa completa de pollo y cerdo con calabacín rehogado</p> <p>Tortilla de cebolla</p> <p>Cono de nata</p>	<p>Ensalada César</p> <p>Lasaña casera de carne con salteado de calabaza</p> <p>Fruta o lácteo</p>	<p>Fideuá de montaña</p> <p>Calamares a la andaluza caseros con calabacín rehogado</p> <p>Fruta o lácteo</p>
Kcal. 834 h.c. 75,6 lip. 36,6 p. 45,1	Kcal. 821 h.c. 82,1 lip. 35,0 p. 38,6	Kcal. 1069 h.c. 96,9 lip. 53,2 p. 44,1	Kcal. 871 h.c. 86,9 lip. 39,9 p. 31,9	Kcal. 1011 h.c. 112,0 lip. 44,7 p. 35,7	Kcal. 1032 h.c. 87,7 lip. 54,8 p. 44,6	Kcal. 1010 h.c. 114,6 lip. 37,9 p. 47,0

### Cena

<p>Arroz con tomate</p> <p>Longanizas</p> <p>Fruta o lácteo</p>	<p>Patatas gratinadas con bechamel casera</p> <p>Pizza casera de atún</p> <p>Fruta o lácteo</p>	<p>Sopa de ave con caldo casero de carne</p> <p>Merluza empanada casera</p> <p>Fruta o lácteo</p>	<p>Macarrones con calabacín</p> <p>Huevos rotos</p> <p>Fruta o lácteo</p>	<p>Lomo con huevo y patatas</p> <p>Fruta o lácteo</p>	<p>Sopa de ave con caldo casero de carne</p> <p>Pollo asado</p> <p>Fruta o lácteo</p>	<p>Crema de guisantes</p> <p>Hamburguesa de pollo completa</p> <p>Fruta o lácteo</p>
Kcal. 1057 h.c. 116,1 lip. 50,2 p. 33,1	Kcal. 817 h.c. 104,2 lip. 27,9 p. 33,3	Kcal. 768 h.c. 80,4 lip. 34,8 p. 30,6	Kcal. 895 h.c. 113,1 lip. 32,7 p. 32,2	Kcal. 621 h.c. 42,0 lip. 29,4 p. 45,4	Kcal. 657 h.c. 72,1 lip. 27,9 p. 27,9	Kcal. 1019 h.c. 86,3 lip. 51,5 p. 45,2

Todos los menús se sirven con pan.

■ Festivo
 ■ 100% Vegetal
 ■ Día especial

Infórmate de los alérgenos de cada plato en:  
[menuo.ausolan.com](http://menuo.ausolan.com)

Responsable sanitario del centro

Lucía Belén Desena Cerejijo  
Col. CV02017